



GESUNDHEIT gemeinsam fördern

Fachstelle Gesundheitsförderung und Prävention des Landkreises Trier-Saarburg



Landkreis Trier-Saarburg



Fachstelle Gesundheitsförderung und Prävention des Landkreises Trier-Saarburg:

Die Gemeinde- der Ort, an dem die Menschen zu Hause sind und leben- bietet ideale Voraussetzungen für wirksame Gesundheitsförderung und Prävention.

Aus diesem Grund unterstützt die Fachstelle Gesundheitsförderung und Prävention die Gemeinde bei der Ausschöpfung des vorhandenen Potenzials, um die Attraktivität des Lebensumfeldes und die Gesundheit der Bürgerinnen und Bürger zu verbessern.

Die Fachstelle Gesundheitsförderung und Prävention:

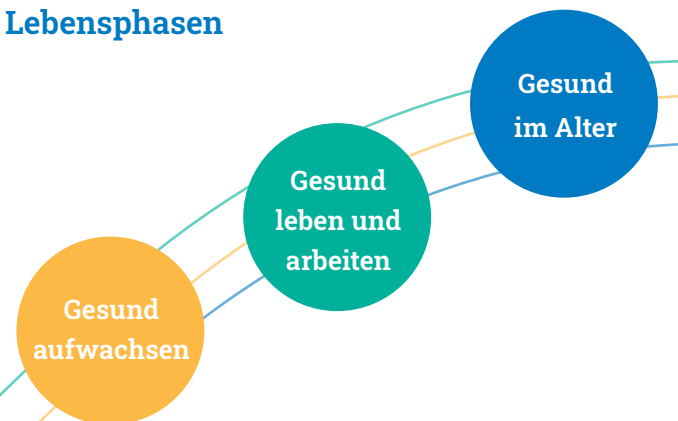
- > entwickelt nachhaltige Strukturen für kommunale Gesundheitsförderung und Prävention
- > verknüpft Haupt- und Ehrenamt in einem professionellen Netzwerk
- > fördert sektorenübergreifende Kooperation und Zusammenarbeit zwischen den Akteuren
- > initiiert kommunale Gesundheitskonferenzen und lebensweltbezogene Fachforen
- > unterstützt bei gesundheitsfördernden und präventiven Maßnahmen vor Ort
- > entwickelt ressort- und trägerübergreifende Steuerungsstrukturen
- > erarbeitet zusammen mit der Gemeinde gesundheitsfördernde Maßnahmen und unterstützt diese bei der Umsetzung

Gesundheit macht Kommune stark und attraktiv

Ziele von kommunaler Gesundheitsförderung und Prävention:

- > Verbesserung der Gesundheit der Bürgerinnen und Bürger
- > Erhöhung der gesundheitlichen Chancengleichheit
- > Förderung der aktiven Beteiligung und Motivation der Bürgerinnen und Bürger
- > Sensibilisierung für das Thema Gesundheit
- > Bestehendes Engagement wird unterstützt und sichtbarer
- > Entwicklung einer Kultur des partnerschaftlichen Miteinanders

Gesundheit in allen Lebensphasen



Kontakt

Fachstelle Gesundheitsförderung und Prävention
des Landkreises Trier-Saarburg
Gesundheitsamt
Sabine Becker
Paulinstraße 60, 54292 Trier
Telefon: 0651-715513
E-Mail: gesundheitsfoerderung@trier-saarburg.de



Gefördert durch die BZgA im Auftrag und mit Mitteln der gesetzlichen Krankenkassen nach § 20a SGB V

